



# Procédure de migration DNS



Opérations mondiales de l'infrastructure et des systèmes • Services aux utilisateurs finaux et à l'infrastructure • **Services à la clientèle**

Version 1.1 • 15.12.2024

# Contenu

<b>Introduction .....</b>	<b>2</b>
<b>Copiez la base de donnée vers le nouveau serveur .....</b>	<b>Error! Bookmark not defined.</b>
<b>Changez la cible sur l'application SupplyPoint.....</b>	<b>Error! Bookmark not defined.</b>

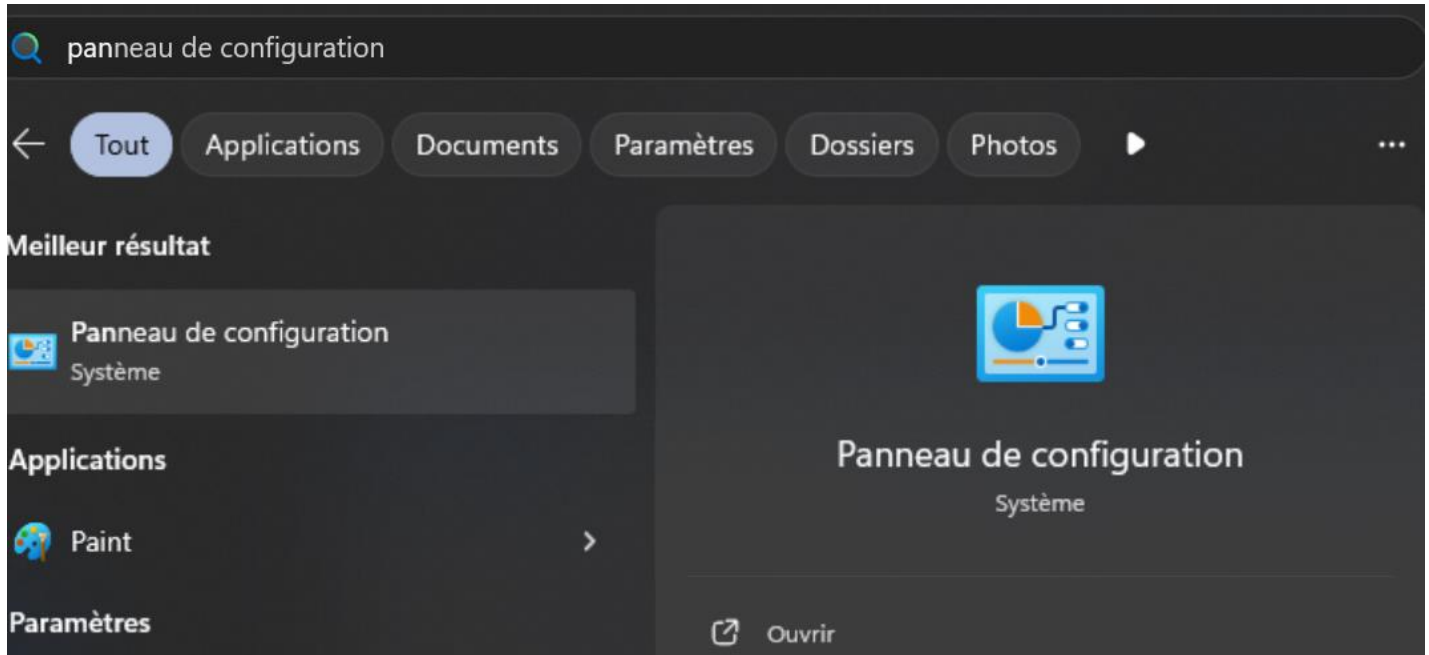
# Introduction

Après avoir créé de nouveaux serveurs Active Directory nous devons changer sur les machines en IP fixe les DNS

Cette procédure a pour but de montrer la méthode à utiliser afin de changer les DNS qui utilisent les machines avec des IP serveur

## Procédure de changement du DNS

Ouvrez le Control Panel



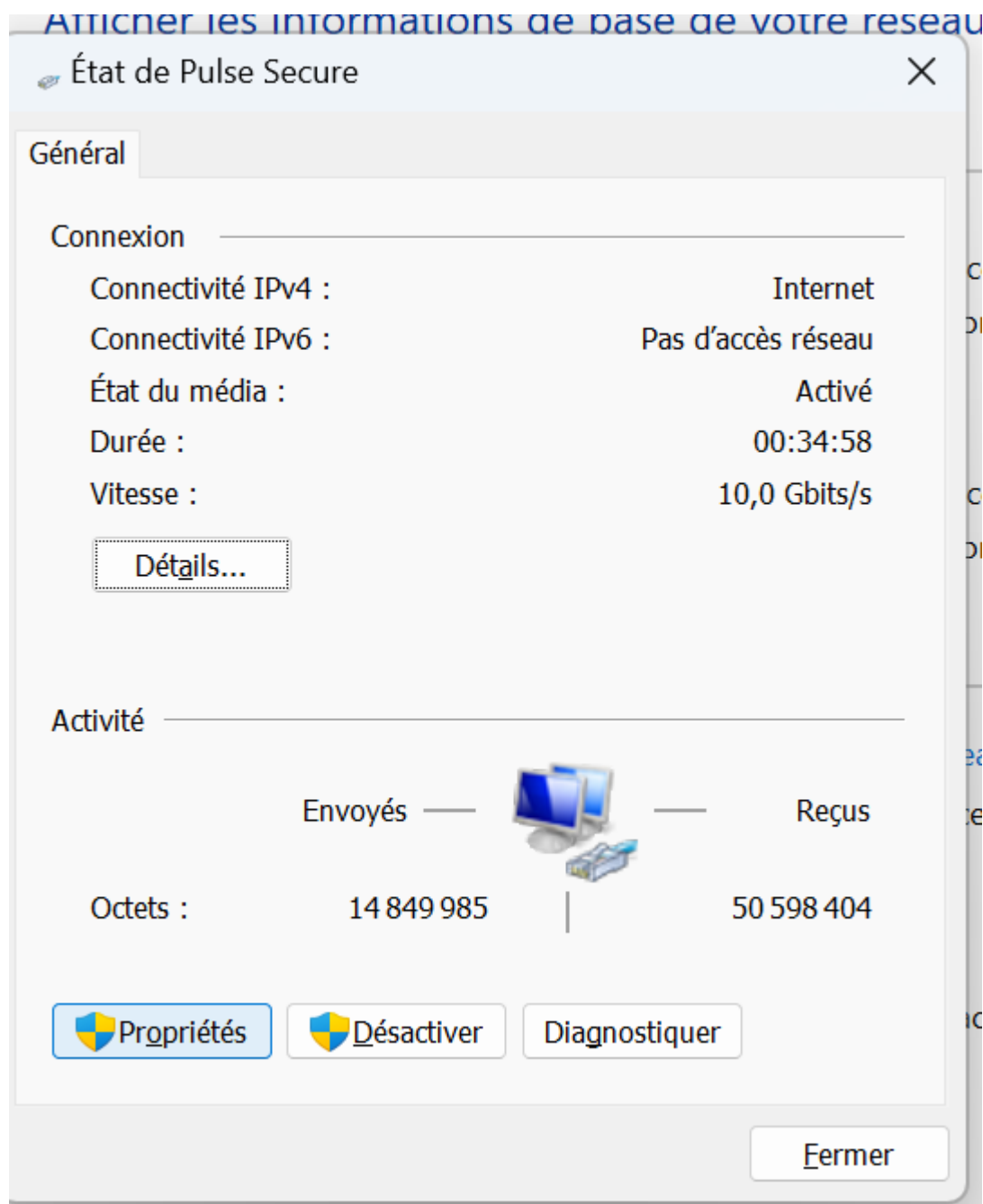
Allez dans l'onglet Réseau et Internet



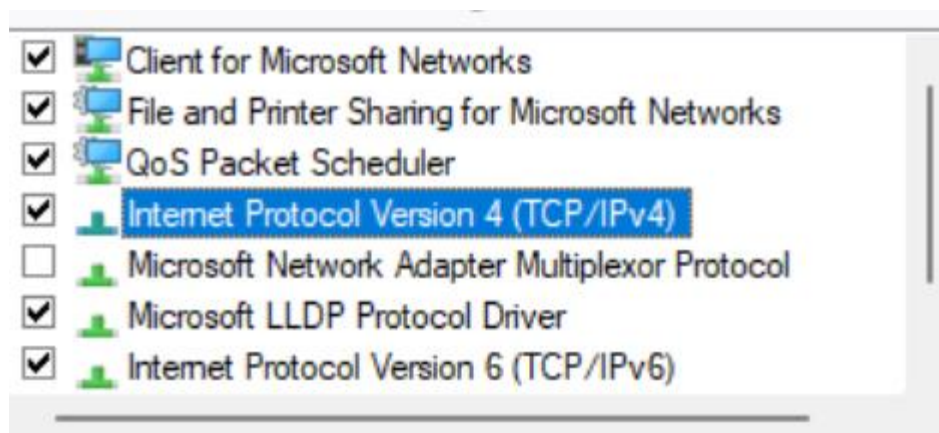
### Réseau et Internet

Afficher l'état et la gestion du réseau

Cliquez sur Edge DS et sur propriétés



Double cliquez sur TCP/IPV4



Et rentrez les nouvelles IP

A screenshot of the Windows IP Settings window. The 'Obtain an IP address automatically' radio button is unselected, and the 'Use the following IP address:' radio button is selected. The IP address is set to 10 . 228 . 219 . 133, the Subnet mask is 255 . 255 . 255 . 255, and the Default gateway is . . . . The 'Obtain DNS server address automatically' radio button is unselected, and the 'Use the following DNS server addresses:' radio button is selected. The Preferred DNS server is 10 . 53 . 2 . 92, and the Alternate DNS server is 10 . 53 . 3 . 92. The 'Validate settings upon exit' checkbox is unselected. There is an 'Advanced...' button. At the bottom are 'OK' and 'Cancel' buttons.